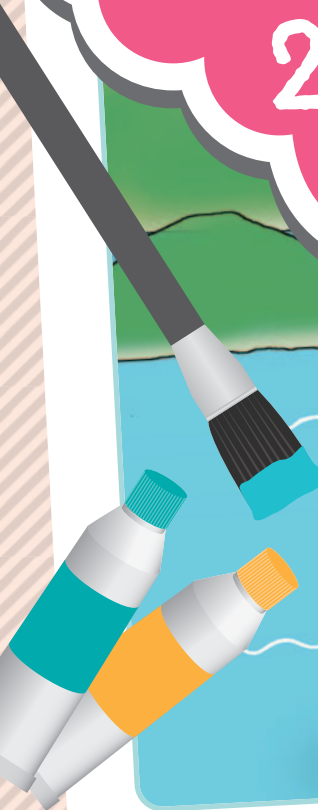


夏休み

伊勢湾フェリー

こども絵日記 コンクール 2018



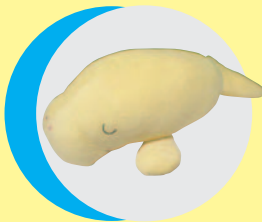
応募要項

- 応募期間：2018年7月14日(土)～8月31日(金) ※8月31日当日消印有効
- 参加対象：小学生(地域は問いません)
- 応募方法：本チラシの裏面の用紙におかきいただき、ご提出ください。
(絵の具、クレヨン・クレパス、色鉛筆等、筆記具は自由です。)
- 作品の条件：絵もしくは文中どちらかに、必ず「伊勢湾フェリー」を入れてください。
(伊勢湾フェリーの風景、乗船体験記、伊勢湾フェリーで行った旅行記など)
- 提出先：【直接持参の場合】伊勢湾フェリー鳥羽営業所(鳥羽ターミナル内)
伊良湖営業所・チケット売場(伊良湖クリスタルポルト内)
【郵送の場合】〒517-0011 鳥羽市鳥羽3-1484-111 伊勢湾フェリー(株)
伊勢湾フェリー絵日記コンクール係(※郵送料金はご負担願います)
- 応募作品は返却いたしませんのでご了承ください。
また応募作品は伊勢湾フェリーのホームページや刊行物に使用することがあります。

賞品

- 応募いただいた作品のなかから優秀な作品を表彰し、伊勢湾フェリー鳥羽ターミナル及び伊良湖クリスタルポルトにおいて展示いたします。優秀作品には以下の賞品を贈呈します。
- ※なお、最優秀賞、優秀賞につきましては、過去に同賞を受賞された方は対象外とさせていただきます。予め、ご了承ください。
- 最優秀賞【3名】ジュゴン抱き枕(全長:86cm・重量:1,000g)
 - 優秀賞【3名】田原市産マスクメロン2個
 - 特別賞【6名】伊勢湾フェリーオリジナルグッズ
 - 伊勢湾フェリー賞【全員】伊勢湾フェリーオリジナルボールペン

最優秀賞



優秀賞



特別賞



※賞品の写真は全てイメージです。

入賞発表

2018年9月14日(金)
※伊勢湾フェリーホームページ上で発表します。
※賞品は入賞者の方に発送いたします。

展示期間

- 伊勢湾フェリー鳥羽ターミナル…2018年 9月21日～ 9月30日
- 伊良湖クリスタルポルト……………2018年10月 5日～10月14日
- 三重県庁1F 県民ホール……………2018年10月29日～11月 2日
- 愛知県庁地下通路内……………2018年11月26日～12月 7日

最優秀賞・優秀賞・特別賞の作品は卓上カレンダーになります！

